



Fernwartung - jederzeit!

Sichere Fernwartung einzelner PCs - oder ganzer Netzwerke

Mit FastViewer Remoted ist jeder PC nur einen Klick entfernt. In der Remote-Verwaltung haben Sie die Übersicht über alle PCs - auch wenn es hunderte oder tausende sind.

Sie haben Zugriff auf entfernte Computer und können diese fernsteuern als wären Sie vor Ort - unabhängig davon, in welcher Netzwerkumgebung sich die Rechner befinden! Das kann ein Server im Rechenzentrum sein oder das Notebook eines Mitarbeiters im Außendienst.

FastViewer Remoted wird einmalig auf jedem Ziel-PC installiert. Danach haben Sie jederzeit Zugriff darauf. Jede weitere Einrichtung oder Konfiguration im Netzwerk entfällt. Alles was Sie benötigen ist ein Internetzugang. Firewalls sind kein Hindernis.

FastViewer macht Fernwartung effizient.

Fernwartung

Einfache Fernwartung einzelner PCs oder ganzer Netzwerke

Jederzeit erreichbar

Ob Server oder Notebook - jeder Rechner ist von überall aus erreichbar

Computerverwaltung

Übersichtliche Darstellung aller PCs und ihrer Systeminformationen

Dateitransfer und -synchronisation

Übertragung einzelner Dateien und Synchronisation ganzer Verzeichnisse

Einfach, sicher und effizient ...

Der spielend einfache Verbindungsaufbau und die intuitive Handhabung machen FastViewer Remoted zum idealen Werkzeug, um auf entfernte Computer zuzugreifen.

Verbinden Sie sich von überall aus mit Ihrem Arbeitsplatz im Büro oder Home Office. FastViewer Remoted ist für den Zugriff auf einzelne PCs genauso einsetzbar, wie für die Verwaltung und Fernwartung von vielen tausend Rechnern.

Sie starten eine Sitzung in sekundenschnelle! Steuern Sie den entfernten Rechner, als wären Sie vor Ort. Übertragen Sie einzelne Dateien und Ordner oder synchronisieren Sie ganze Ordnerstrukturen. FastViewer Remoted überzeugt durch Übersichtlichkeit und eine einfache Handhabung. Auf höchste Sicherheit müssen Sie dabei nicht verzichten.

Alle Standorte im Griff

Für den Support am Point of Sale setzt O₂ seit März 2009 FastViewer Remoted ein. Insgesamt werden bei O₂ über 1.000 Kassenterminals in den Filialen per Remote Access betreut. Allein dadurch wurden 70% der Aufwendungen für Reisekosten etc. eingespart.

» In 5 bis 10 Minuten ist das Terminal einsatzbereit, ohne dass meine Kollegen das Haus verlassen müssen. Von diesem Tempo profitieren die O₂-Partnershops nicht nur bei der Eröffnung, sondern auch bei Wartungen oder der Fehlerbehebung durch unseren Händlersupport. «

— Michael Rauch, Telefónica O₂ Germany GmbH & Co. OHG



Funktionsübersicht

Fernsteuerung

Übernehmen Sie die Steuerung entfernter Computer. Der Anwender jenes Computers muss dazu nicht anwesend sein. Sie haben jederzeit Zugriff auf sämtliche PCs – als wären Sie vor Ort.

Schnellste Verbindungen – dank RDP

Höchste Geschwindigkeit und optimale Sicherheit: Ist die Remotedesktop-Funktion auf dem Windows-PC aktiviert, greifen Sie über das RDP-Protokoll zu. Die Übermittlung der Daten erfolgt gesichert über den FastViewer-Tunnel. Sie können somit weltweit auf Ihre Rechnerlandschaft zugreifen – und das ohne VPN! Speichern Sie dabei Benutzernamen und Passwörter für jeden Rechner, so erfolgt der Zugriff noch schneller.

Remote Printing

Über RDP können Sie entfernte Druckaufträge auf Ihren lokalen Drucker umleiten.

Erweiterte Systeminformationen

Auf Anfrage erhalten Sie detaillierte Informationen über die Systemkonfiguration und -auslastung. Im integrierten Task Manager lassen sich Prozesse direkt beenden.

Monitorauswahl

Wenn mehrere Monitore an einen PC angeschlossen sind, können Sie entscheiden, ob alle übertragen werden sollen oder nur einer davon.

Terminalserver Sessions

Handelt es sich bei dem Remoted-Client um einen Terminalserver, so werden alle Sessions des Terminalservers angezeigt und Sie greifen gezielt auf eine, oder mehrere Session(s) zu.

Dateitransfer und -synchronisation

Ob einzelne Dateien oder die Synchronisation ganzer Ordnerstrukturen – Sie haben vollen Zugriff auf das Dateisystem entfernter Computer.

Portmapper

Auf Maschinensteuerungen oder Linux-Geräte zugreifen, beliebige Ports eines Hosts auf den Master umleiten oder über den FastViewer-Tunnel eine SQL-Datenbank auf dem Hostrechner abfragen – gerade im Support bietet Ihnen der Portmapper umfangreiche Anwendungsmöglichkeiten.

Tastenkombinationen übertragen

Kurzbefehle erleichtern die Arbeit, oft sind sie sogar dringend notwendig – besonders im Support. Die Übertragung von Kurzbefehlen, beispielsweise »Strg-Alt-Entf« an den entfernten Rechner ist problemlos möglich.

FastProxy

Sie möchten sehr große Umgebungen Remote verwalten? Der FastProxy agiert als Proxy in einem Netzwerk und bündelt die Statusinformationen von bis zu 500 Clients. Diese werden über nur eine Leitung an den Server gesendet – das sorgt für eine geringere Belastung des Netzwerks und spart Traffic. Über eine Million Clients können so verwaltet werden. Und das Beste an der Lösung: Das System organisiert sich komplett selbstständig!

PC-Parameter & Push Funktion

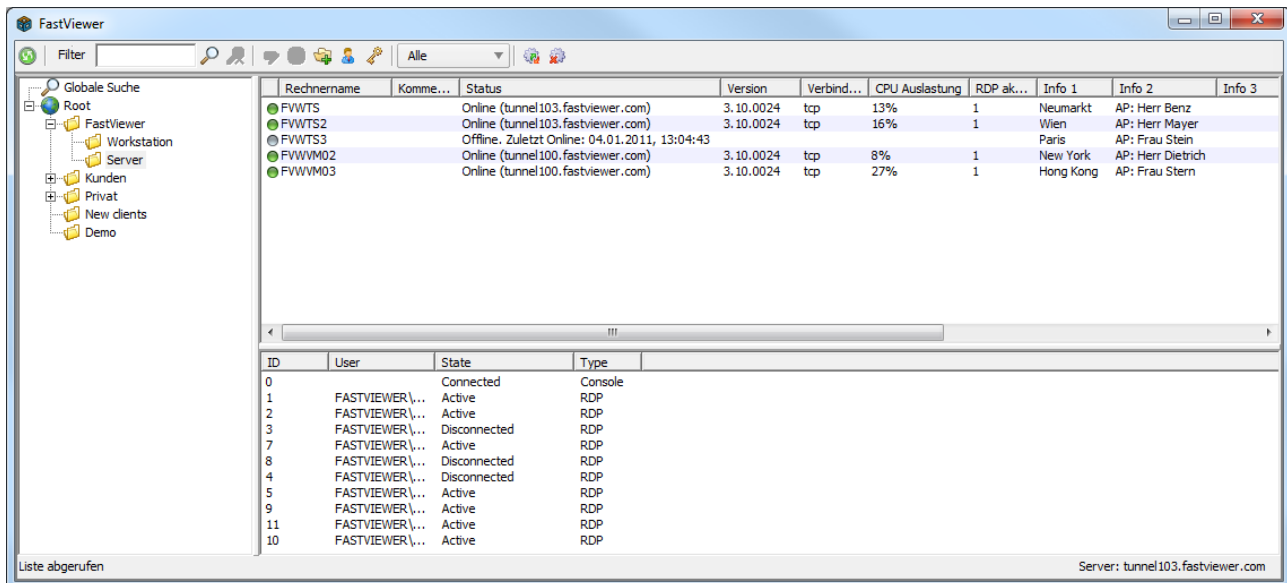
Alle Statusänderungen der Clients werden sofort an den Server übermittelt. Damit überblicken Sie in der Computerverwaltung jederzeit die wesentlichen Systeminformationen, wie CPU- und Arbeitsspeicherauslastung, den verfügbaren Festplattenplatz etc.

Sitzungsaufzeichnung

Sie können jede Sitzung manipulationssicher aufzeichnen. Für die Wiedergabe ist keine zusätzliche Software erforderlich.

Sprachanpassung

Das Mastermodul passt sich automatisch der Sprache des Betriebssystems an (DE, EN, FR, IT, SP, NL, JP, GR, RU).



Arbeitsplatzunabhängig

Das Mastermodul ist an keinen Arbeitsplatz gebunden, Sie können es von jedem Windows-PC aus starten.

Benutzerverwaltung

Über Rollen und Gruppen ist die Zuteilung individueller Zugriffsrechte für bestimmte Benutzer möglich. Diese lassen sich bequem aus dem Active Directory per LDAP-Import einpflegen.

Sicheres Verschlüsselungsverfahren

Mit der 256-Bit AES-Verschlüsselung sind Ihre Daten durch eines der besten Verschlüsselungsverfahren überhaupt geschützt.

Umfangreiches Verbindungslog

Um eine Übersicht über alle Sitzungen zu gewinnen, steht Ihnen ein umfangreiches Verbindungslog zur Verfügung. Dieses kann per CSV-Datei z. B. auch in Microsoft Excel weiterverarbeitet werden.

Anpassung von Design und Funktion

Über das FastViewer Kundenportal können Sie die Module ganz einfach auf Ihr Corporate Design abstimmen und den Funktionsumfang genau an Ihren Bedarf anpassen.

Autoupdate

Mit einem Klick bringen Sie alle Remoted-Clients auf den aktuellen Stand. Somit muss nicht jeder Client einzeln aktualisiert werden.

Eigene Serverlösung auf Wunsch

Ein FastViewer Server kann nahtlos in Ihre Infrastruktur integriert werden. Daraus ergeben sich zahlreiche Möglichkeiten, FastViewer passgenau für Ihre Bedürfnisse zu konfigurieren und Ihre Sicherheitsstandards zu gewährleisten.

**Sie haben Fragen?
Wir beraten Sie gerne!**

09181/509 56-0

International +49 9181 50956-0

**info@fastviewer.com
www.fastviewer.com**